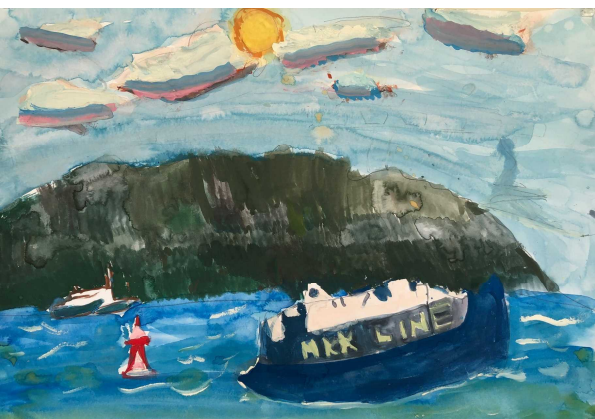


「水俣」書道 絵画コンクール

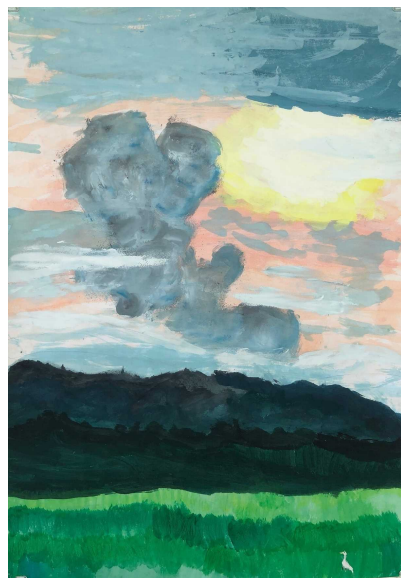
国立水俣病総合研究センターでは、小中高校生を対象とした出前授業や職業体験の受け入れ、健康保健に関する市民講座の開催など地域での活動に取り組んでいます。こうした地域活動の一環として、美しくよみがえった水俣の自然や水俣の推しを小中高校生の皆さん、市民の皆さんに書道と絵画で表現していただき、多くの方に見ていただくために「水俣」書道・絵画コンクールを実施いたします。今年是一般の部も実施しますので、小中高校生の皆さん、市民の皆さんからのご応募をお待ちしております。

小学生・中学生・高校生・一般 作品募集
締切 令和6年9月13日 当日消印有効

昨年度は411点のご応募がありました
素晴らしい作品を送ってくださった皆さん
本当にありがとうございました



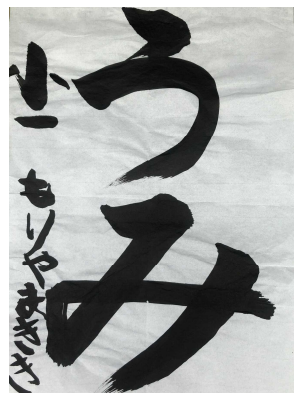
令和5年度 最優秀賞 西凛華さん



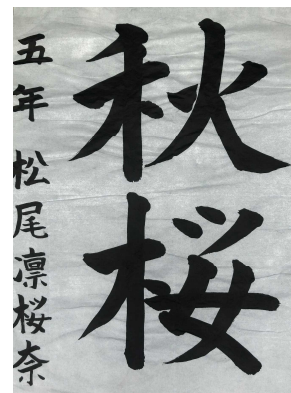
令和5年度 所長賞 渡辺凧さん

書道部門

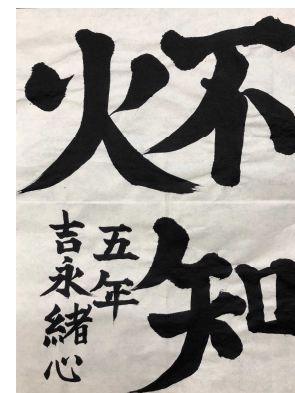
テーマ：水俣やその美しい自然を想起させる言葉や詩文（ひらがな・カタカナ・漢字可）
小学1～3年生の部、小学4～6年生の部、中学生の部、高校生の部、一般の部
※小学生の部は半紙 中学生の部、高校生の部、一般の部は八つ切り判か半切に毛筆書き
※高校生の部、一般の部は落款のみも可（印はなくても良い）
※引用文の場合は出典も書く（漢字の書は「〇〇書」仮名交じりは「〇〇かく」とする）



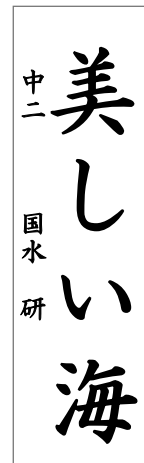
令和5年度 最優秀賞
小学1～3年生の部



令和5年度 最優秀賞
小学4～6年生の部



令和5年度 優秀賞
小学4～6年生の部

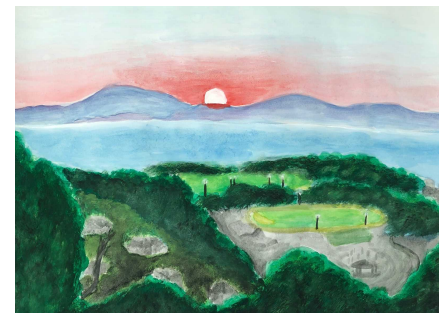


絵画部門

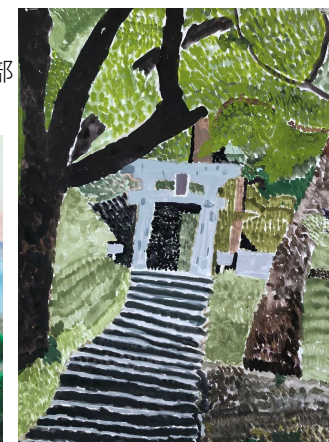
テーマ：美しい水俣の自然を題材にした絵画
小学1～3年生の部、小学4～6年生の部、中学生の部、高校生の部、一般の部
※市販の画用紙であれば大きさ・画材自由



令和5年度 優秀賞 田上明季さん



令和5年度 優秀賞 高橋真紀さん



令和5年度 優秀賞 松本歌蓮さん

応募方法

作品に裏面の参加申込書を添え右の応募先までお送りください。応募者全員に記念品を差し上げます。優秀作品は表彰を行い、国立水俣病情報センターに展示いたします。

〒867-0008 熊本県水俣市浜4058-18
環境省 国立水俣病総合研究センター
「水俣」書道・絵画コンクール事務局
TEL 0966-63-3111 Email KSUI_KENCTR@env.go.jp



「水俣」書道・絵画コンクール参加申込書

氏名	ふりがな
学校名・学年 (小中高生のみ)	学校 ・ 年
住所	〒
電話	
作品タイトル (絵画のみ)	

- ・ 応募資格は水俣・芦北地域に在住、勤務、関わりのある方を広く対象とします。
- ・ 作品は未発表のものに限り、応募後の返却はできませんのでご了承ください。
- ・ 優秀作品には国立水俣病総合研究センター所長より表彰を実施します。表彰者には11月頃郵送で結果を通知します。
- ・ 応募者の個人情報、作品の審査に関する確認、結果連絡、結果発表の目的以外には使用しません。
- ・ ただし優秀作品を水俣病情報センターに展示したり、国立水俣病研究センターホームページやパンフレット等に掲載する際作品タイトル、氏名、学年を記載させていただく場合があります。
- ・ 著作権が保護されている著作物を作品の題材として使用する際、著作権者への申請・許諾は出品者・出品団体の責任において行ってください。著作権は著作者の死後70年まで保護されます。(ただし1967年以前の著作物は除く)