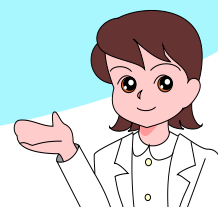


リハビリテーション・介助方法に関する相談を  
受け付けています。  
先ずは、国立水俣病総合研究センター（中村 篤）  
0966-63-3111まで  
お電話ください！



- ベッドから起きるのが辛くなった・・・
- 歩くのが辛くなった・・・
- 物を飲み込みにくくなった・・・
- しゃべり辛くなった・・・
- どんな車椅子を選んだら良いの？
- ベッドはどんなのが良いの？
- 手すりの位置はどこが良いの？
- 健康を保つにはどんな運動が良いの？
- 家でもできる訓練法はないの？
- 楽な介助方法はないの？

などなど・・・



健康・生活・福祉に関するご相談にお応えします。  
家庭でもできるリハビリテーションの指導も行います。  
お気軽にお越しください。