



# 国水研の介護予防事業

国立水俣病総合研究センターでは、水俣市・出水市の社会福祉協議会と連携し「ものづくりで楽しく脳トレ」を行い、水俣病被害地域の高齢者の福祉支援として介護予防業務を行っています。多くの方々と指先を使った**楽しいものづくり**をすることで認知症予防に役立ちます。

水俣市の活動地区（20ヶ所）



出水市の活動地区（15地区）



活動の様子



ものづくりは  
脳のトレーニングに  
有効です

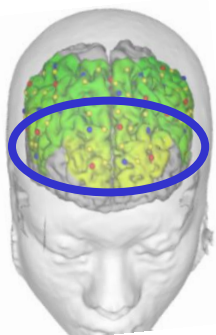


ものづくりを行うことで、**認知機能**に重要な役割を果たしている**前頭前野**が**活性化**します。

ものづくりをしていない時の  
脳の反応

緑・黄緑色

前頭前野の  
血流は変化なし  
安静状態

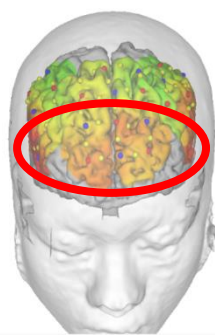


※NIRS検査  
で脳血流量の  
変化を検証

ものづくりをしている時の  
脳の反応

赤・黄・橙色

前頭前野の  
血流が増加し  
活性化



# 水俣市での活動

## ① 公民館の改修

トイレやスロープ等の改修、快適に過ごせるための物品（エアコン、テーブル、いす等）の提供を行いました。

### ◆ トイレやスロープ等の改修

(※現在は改修事業は行っておりません)

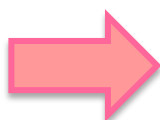
改修前



和式トイレ



玄関（段差）



洋式トイレ



玄関スロープ

改修後

### ◆ 快適に過ごせるための物品の提供



国水研が提供した物品にはステッカーが貼られています。



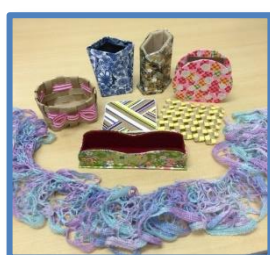
エアコン



いす等

## ② 地域リビングでの活動

地域リビングでは、「ものづくりで楽しく脳トレ」として指先を使った楽しいものづくりを提供しています。



### 手工芸作品例

- エコクラフト（コースター、ミニカゴ）
- 和紙工作（ペン立て、メガネ入れ等）
- スカーフ

# 出水市での活動

出水市社会福祉協議会・高尾野支所・野田支所が実施している、**いきいきサロン活動**の支援（ものづくりで楽しく脳トレ、体操療法、音楽療法）を行っています。



ものづくりで楽しく脳トレ（和紙工作）



体操療法（タオル体操）



音楽療法（歌唱、身体活動）

本事業に興味をもたれた方は、下記の連絡先までお電話下さい。開催場所と日時は国水研のホームページ（<http://nimd.env.go.jp/>）をご参照下さい。

問い合わせ先： 国立水俣病総合研究センター



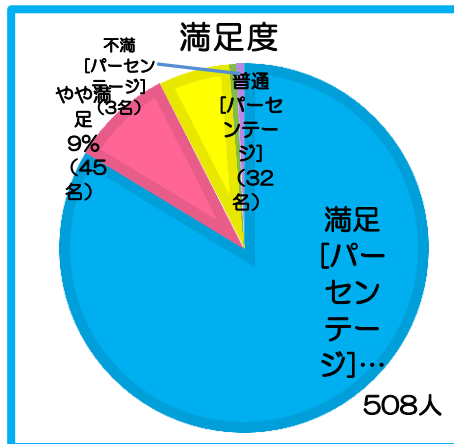
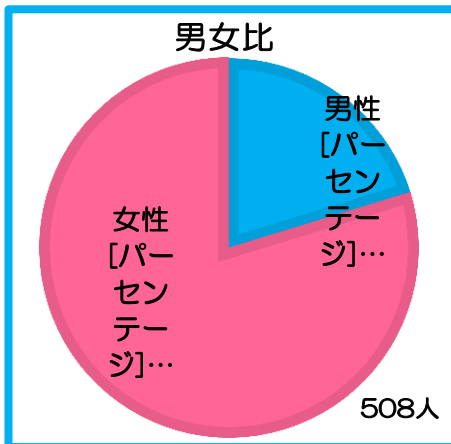
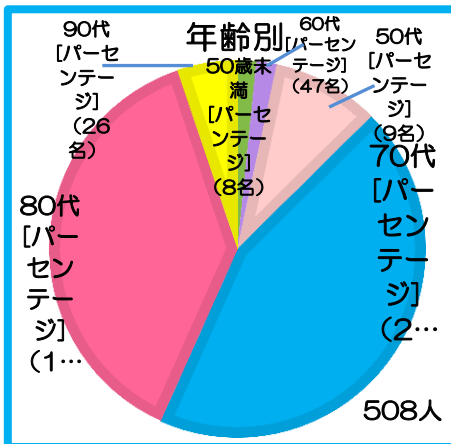
担当：臨床部 板谷・山下・田畑

TEL：0966-63-3111（代表）

# 「ものづくりで楽しく脳トレ」の参加者に対して満足度アンケートを行いプログラム作成に活用しています

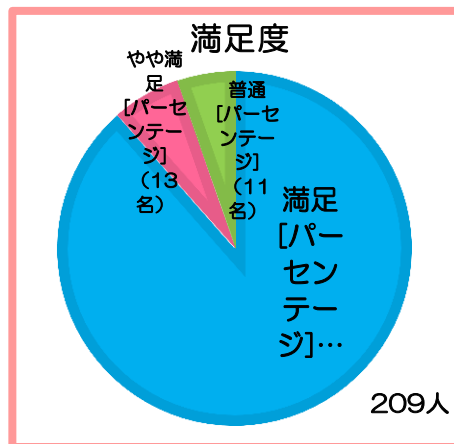
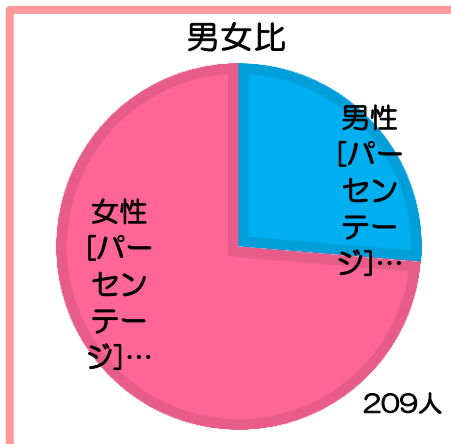
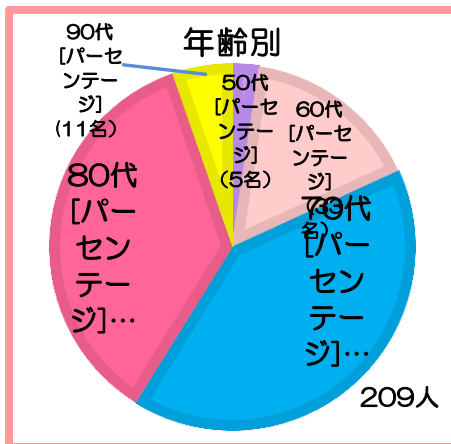
## 水俣市

H30年度参加人数508人



## 出水市

H30年度参加人数209人



国立水俣病総合研究センター  
作成者: /7月31日 13:19

7月16日「神川公民館公民館（水俣市）」では  
「タイルコースター」を作りました。  
タイルの敷せ方が難しいという声もありましたが  
時間内で楽しく作ることができました。  
作業中、高速道路の景色がどこにできるかという  
話から、昔の褒め言葉などで盛り上がりました。  
高速道路の閉通、待ち遠しいです。

7月30日「22区公民館（水俣市）」では  
「クイックプレスト」を作りました。  
梅雨も明け、猛暑の中にもかかわらず  
沢山の方々にお集まりいただきました。  
このプレスト、一目トンボ玉のように  
見えるのですが、和紙でできています。  
和紙を選んだ時点では、どの模様が出て  
どんな色合いになるかわかりません。  
出来上がったからのお楽しみです。

今年も酷暑ですが  
くれぐれも体調に気を付けて  
元気にお集まりいただけたいと思います。  
脳検査とトレーニングに関心のある方は、  
以下の連絡先にお問い合わせください。  
総合臨床室・田畑  
TEL: 0966-63-3111(内線403)



地域リビングに参加して  
楽しく健康づくりに  
役立てましょう！



フェイスブックより 水俣市 神川公民館・22区公民館の皆さん