

国立水俣病総合研究センターでは、水俣市・出水市の社会福祉協議会と連携し「**ものづくりで楽しく脳トレ**」を行い、水俣病被害地域の高齢者の福祉支援として介護予防業務を行っています。多くの方々と指先を使った**楽しいものづくり**をすることで認知症予防に役立ちます。

水俣市の活動地区（19ヶ所）



出水市の活動地区（17地区）



活動の様子



ものづくりは  
**脳のトレーニングに  
有効です**

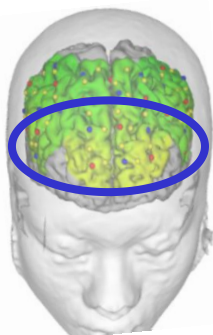


ものづくりを行うことで、**認知機能**に重要な役割を果たしている**前頭前野**が**活性化**します。

ものづくりを  
していない時の  
脳の反応

緑・黄緑色

前頭前野の  
血流は変化なし  
安静状態

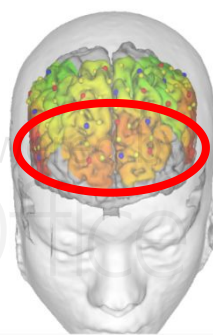


※NIRS検査  
で脳血流量の  
変化を検証

ものづくりを  
している時の  
脳の反応

赤・黄・橙色

前頭前野の  
血流が増加し  
活性化



# 水俣市での活動

## ① 公民館の改修

トイレやスロープ等の改修、快適に過ごせるための物品（エアコン、テーブル、いす等）の提供を行いました。

### ◆ トイレやスロープ等の改修

（※現在は改修事業は行っておりません）

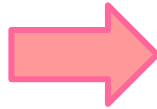
改修前



和式トイレ



玄関（段差）



改修後



洋式トイレ



玄関スロープ

### ◆ 快適に過ごせるための物品の提供



国水研が提供した物品にはステッカーが貼られています。



エアコン



いす等

## ② 地域リビングでの活動

地域リビングでは、「**ものづくりで楽しく脳トレ**」として指先を使った楽しいものづくりを提供しています。



### 手工芸作品例

- ・エコクラフト（コースター、ミニカゴ）
- ・和紙工作（ペン立て、メガネ入れ等）
- ・スカーフ



# 出水市での活動

出水市社会福祉協議会・高尾野支所・野田支所が実施している、**いきいきサロン活動**の支援（手工芸、体操療法、音楽療法）を行っています。



手工芸（和紙工作）



体操療法（タオル体操）



音楽療法（歌唱、身体活動）

本事業に興味をもたれた方は、下記の連絡先まで  
お電話下さい。開催場所と日時は国水研のホーム  
ページ（<http://nimd.env.go.jp/>）をご参照下さい。

問い合わせ先： 国立水俣病総合研究センター



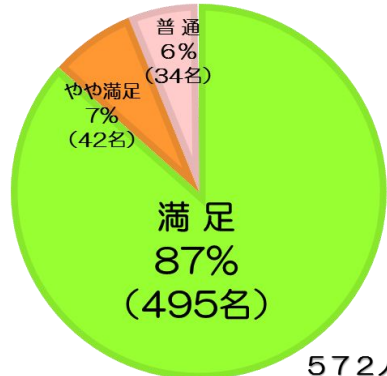
担当：臨床部 板谷・山下・田畑

TEL：0966-63-3111（代表）

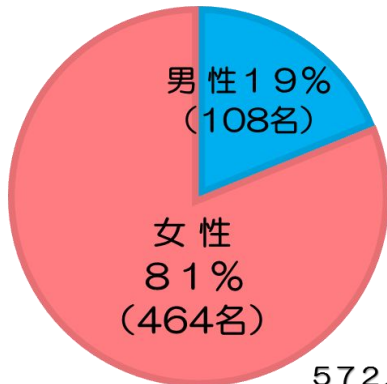
# 「ものづくりで楽しく脳トレ」の参加者に対して満足度アンケートを行いプログラム作成に活用しています

## 水俣市 H29年度参加人数572人

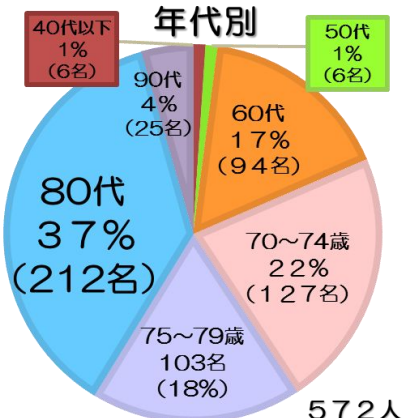
満足度



男女比

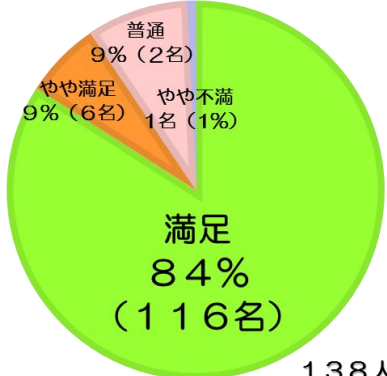


年代別

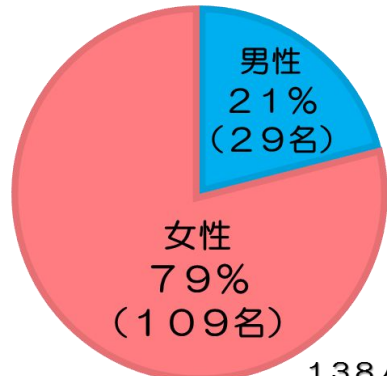


## 出水市 H29年度参加人数138人

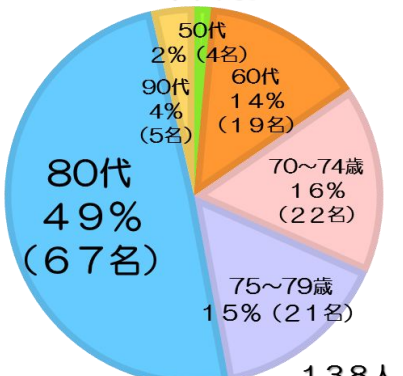
満足度



男女比



年代別



国立水俣病総合研究センター  
作成者: 三宅 俊一 | 7 | 4月10日

4月10日(火)は南袋公民館で「メガネトレ」を作製しました。  
今日は男性の参加も多く初めて手工芸に参加された方もいらっしゃりにぎやかな会となりました。

ボンダやのりをたくさん使う細かい工程の多い作品でしたが、完成した時には実際にメガネを入れて「ピッタリだわ」と喜んで下さいました。メガネ以外にも、時計やジュエリーなど大切なものを入れるのに、ぜひ活用していただけたらと思います。

次回は4月17日(火)に出水の野口公民館にて「六角ペン立て」を作製する予定です。



今回の作品

次回制作予定の作品

フェイスブックより 水俣市 南袋公民館の皆さん

地域リビングに参加して  
楽しく健康づくりに  
役立てましょう！

