

第17回

こくりつみなまたびようそうごうけんきゅう

国立水俣病総合研究センター

〈一般公開〉

オープンラボ

— さあ行こう、科学の世界へ —



一般公開とは、
普段は入ることが出来ない国水研を一般に開放し、
楽しい科学実験やものづくりなどが体験できるイベントです。
この夏休みの自由研究のきっかけがつかめるかも？！
ぜひ、皆さんでお越しください！お待ちしております！



令和 8 年 7 月 25 日 (土) ★入場無料★

9:00～15:30 (受付は14:30まで)

会場：国立水俣病総合研究センター



お問い合わせ

国立水俣病総合研究センター（国水研）

〒867-0008 熊本県水俣市浜4058-18

TEL：0966-63-3111 ホームページ：<https://nimd.env.go.jp/>

過去のオープンラボの様子は
こちらのQRコードから↓

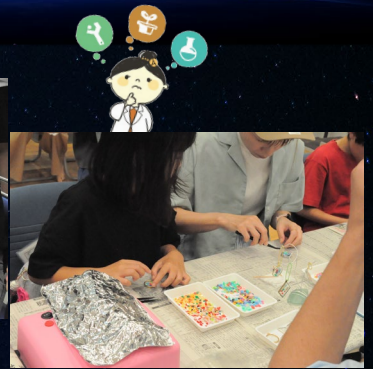


※国水研ではオープンラボの当日の記録として写真や動画を撮影し、資料として外部に公表する場合がありますのでご了承ください。

OPEN LAB

— Program —

1. 元気で長く暮らす、そのヒントがここに
2. これがりハビリ！楽しく学べる手工芸体験
3. 1分でわかる！あなたの健康バランス
4. ちゃんと洗えてる？見てわかる手洗いチェック
5. ネイルパーツを使ってシャカシャカシールを作ろう！！



国立水俣病総合研究センター(国水研)は、環境省付属の研究機関であり、水俣病とその原因となったメチル水銀に関する研究や調査のほか様々な活動を行っています。

6. かみの毛を使った水銀測定
7. 感覚を分析してみよう！
— におい×集中力チャレンジ —
8. 化学反応で結晶のでき方を見てみよう
9. キラキラ☆センサーボトルを作ろう！
10. ヤドカリの貝殻交換をみてみよう
11. VRで水俣の空を飛んでみよう
12. 不知火海の眺めと
地元スイーツを楽しむアフタヌーンティー

◎屋上見学ツアーや、クイズラリーもあります！



軽食販売もあります！
※数量に限りがございます
【出店協力(敬称略)】新茶屋、
ほっとはうす、水高ショップ

みなくるバス 時刻表

行き

水俣駅前	08:15	12:00
市役所前	08:25	12:10
とんとん峠	08:33	12:18

帰り

とんとん峠	12:45	16:35
市役所前	12:52	16:42
水俣駅前	13:03	16:53

◎みなくるバス「とんとん峠」
バス停から会場まで往復送迎します。
◎駐車場もございますが、なるべく乗り
合わせ、若しくは公共交通機関のご利
用をお願いいたします。

国立水俣病総合研究センター(会場)

国水研へのアクセス

- JR新水俣駅から5.5km
 - 肥薩おれんじ鉄道 水俣駅から4.6km
 - みなくるバス: 青バス湯の児線
「とんとん峠」下車700m(徒歩約12分)
- みなくるバス「とんとん峠」バス停
から国水研まで送迎あり

※駐車場では誘導員の指示に従って
駐車をお願いします。



熊本県公式観光サイトからも確認できます！
詳しくは、下記URLかこちらのQRコードから→
(<https://kumamoto.guide/events/>)

